

NEROSTNÉ SUROVINY

Liberecký kraj patří k významným surovinovým základnám České republiky. Na jeho území se nacházejí ložiska palivoenergetických surovin, rudních, nerudních a stavebních surovin. Nadregionálně významnými jsou ložiska uranu, sklářských písků a vybraná ložiska stavebního kamene. Regionálně významná jsou některá ložiska stavebních surovin.

Významná ložiska nerostných surovin v Libereckém kraji

Uran

V Libereckém kraji jsou evidována 4 výhradní ložiska: Stráž pod Ralskem, Hamr pod Ralskem, Břevniště pod Ralskem a Osečná-Kotel.

Kámen pro hrubou a ušlechtilou výrobu

Nejvýznamnější je „liberecká“ žula, která se těží v ložisku Ruprechtice. Další významnou surovinou je pokrývačská břidlice těžená v ložisku Bratříkov-Radčice.



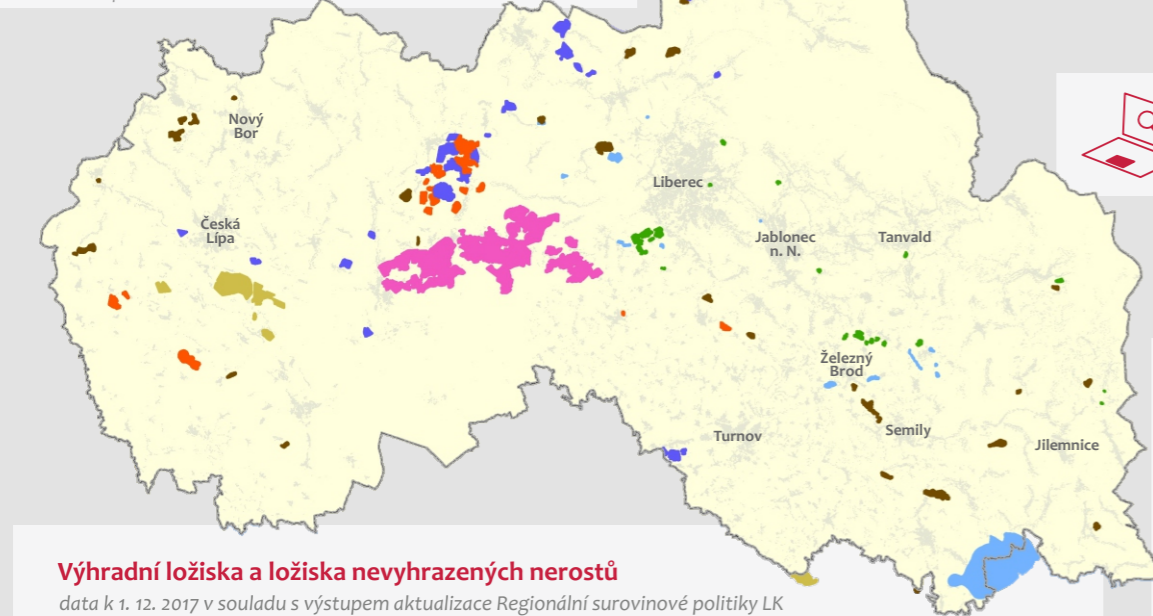
Těžba stavebního kamene - Košťálov

Sklářské a slévárenské písky

Ložiska v Libereckém kraji mají celorepublikový význam, jsou vymezena 4 ložiska, z toho 2 těžena. Jedná se o Srní-Okřešice a Střeleč, kde však dobývací prostor leží na území Královéhradeckého kraje.



Těžba štěrkopisku - Václavice



Výhradní ložiska a ložiska nevyhrazených nerostů

data k 1. 12. 2017 v souladu s výstupem aktualizace Regionální surovinové politiky LK

Ložiska podle druhu suroviny

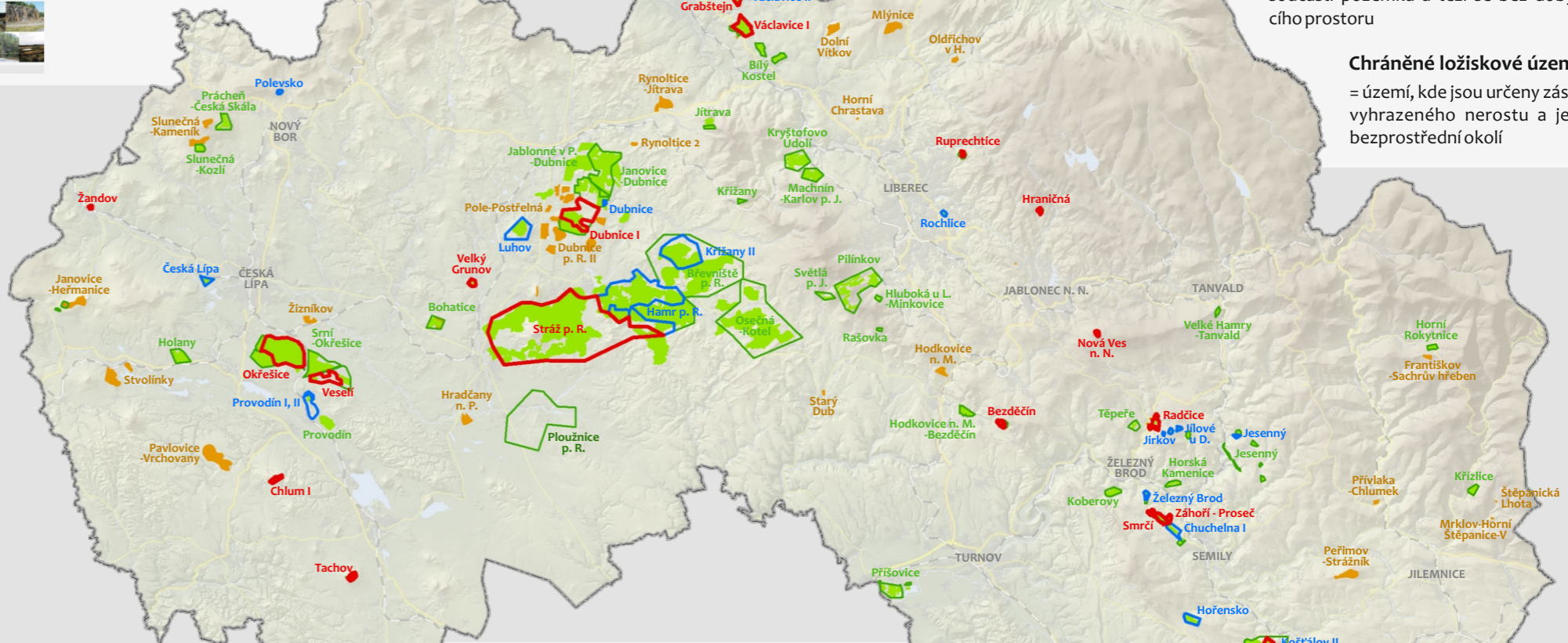
- štěrkopisky
- stavební kámen
- radioaktivní suroviny
- kámen pro hrubou a ušlechtilou kamenickou výrobu
- sklářské a slévárenské písky
- cihlářská surovina
- ostatní (dolomit, vápenc, černé uhlí, technické zeminy)

Regionální surovinová politika Libereckého kraje

Regionální surovinová politika Libereckého kraje navrhuje postupy a opatření pro využívání surovinových zdrojů v kraji. Informace o jednotlivých ložiscích, včetně návrhu jejich využití, lze dohledat v aplikaci Registr ložisek a těžební činnosti na území Libereckého kraje.



Regionální surovinová politika Libereckého kraje



Nerostné bohatství Libereckého kraje

data k 1. 12. 2017 v souladu s výstupem aktualizace Regionální surovinové politiky LK

- Hraničná dobývací prostor - těžený
- Rochlice dobývací prostor - netěžený
- Pilínkov výhradní ložisko
- Mlýnice ložisko nevyhrazeného nerostu
- Plouznice chráněné ložiskové území

Těžba uranu



V ložiscích v Libereckém kraji se nachází 99 % zásob uranu České republiky. Těžba zde probíhala od počátku 70. let až do roku 1996, na ložisku Stráž pod Ralskem chemicky, na ložiscích Břevniště a Hamr pod Ralskem hlubinně. S dalším využitím ložisek se v současné době neuvažuje, probíhá likvidace a rekultivace území zasaženého dřívější těžbou. Malé množství uranu je získáváno jako vedlejší produkt sanace. Předpokládá se, že sanace a likvidace bude trvat ještě více než 20 let.



Těžba žuly - Ruprechtice, Liberec

Dobývací prostory

= hranice stanovená pro dobývání nerostů

Výhradní ložiska

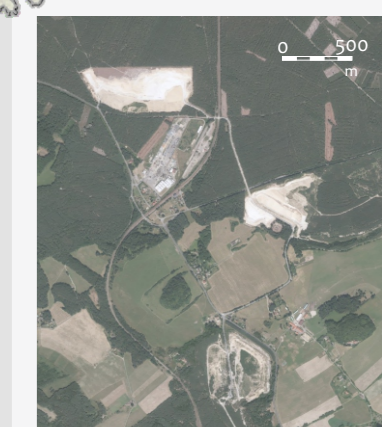
= ložiska vyhrazených nerostů (nerostů uvedených v horním zákoně), která jsou ve vlastnictví státu bez ohledu na to, kdo je vlastníkem pozemku, pod nímž se nacházejí

Ložiska nevyhrazených nerostů

= ložiska nejsou ve vlastnictví státu, jsou součástí pozemku a těží se bez dobývacího prostoru

Chráněné ložiskové území

= území, kde jsou určeny zásoby vyhrazeného nerostu a jejich bezprostřední okolí



Ložiska sklářských a slévárenských písků - Srní a Provodín